

# OUATE DE CELLULOSE EN FLOCONS

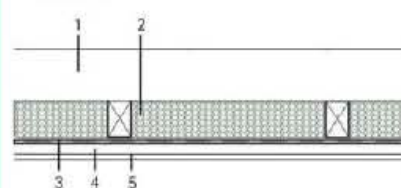
## ISOCELL



### APPLICATION UNIVERSELLE

#### MUR EN BOIS MASSIF

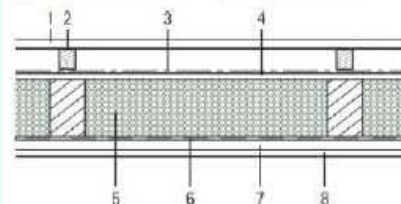
Isolation intérieure



- 1 Mur en bois massif 2 Isolant en cellulose ISOCELL  
3 Régulateur-vapeur naturel et écologique 4 Contre-lattis  
5 Boiserie/Plaque de plâtre

#### PANS DE TOITURE

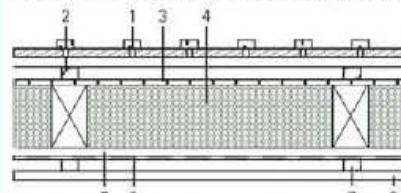
Isolation entre chevrons des constructions neuves



- 1 Lattis de toiture 2 Contre-lattis 3 Pare-pluie OMEGA  
4 Volige 5 Isolants en cellulose ISOCELL 6 Régulateur-vapeur  
naturel et écologique 7 Contre-lattis 8 Plaque de plâtre

#### MUR EN OSSATURE BOIS

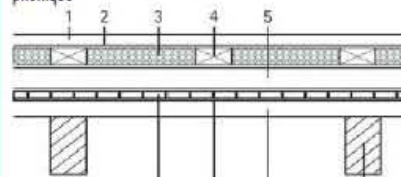
Poteaux en bois – mode de construction en ossature bois



- 1 Bardage en bois 2 Lattis/Contre-lattis 3 Ecran d'étanchéité  
au vent OMEGA 4 Isolant en cellulose ISOCELL 5 Coffrage en bois  
6 Ecran régulateur-vapeur naturel et écologique 7 Contre-lattis  
8 Plaque de plâtre

#### PLANCHER D'ETAGE

Plafond avec poutres apparentes, isolation thermique et phonique



- 1 Plancher en bois 2 Papier de séparation 3 Isolant en cellulose  
ISOCELL 4 Lambordes flottantes 5 Sable/Groavier 6 Sous-  
couche phonique 7 Pare-poussière 8 Finition en bois 9 Poutre

## DONNÉES TECHNIQUES

### FICHE SIGNALÉTIQUE DU PRODUIT ISOCELL – FIBRES EN CELLULOSE

Désignation	<b>FLOCONS A SOUFFLER ISOCELL</b>	
Produit d'ignifugation et fongicide	Acide borique et hydrate borique de pentane ou bien phosphate d'ammonium	
Certifications	ÖTZ – 2001/019/6	ETZ ETA – 06/0076
Contrôle de qualité par experts extérieurs	MA 39 – VFA	OiB
<b>Contrôle de qualité assuré par notre personnel spécialisé</b>		
Masse volumique apparente	1 x par semaine	
Hauteur d'affaissement	1 x par semaine	
Propriété hygroscopique	1 x par semaine	
Propriété ignifuge	1 x par semaine	
<b>Mise en œuvre de l'isolant selon certification</b>		
pose libre	28 – 40 kg par m <sup>2</sup>	
pose en toiture	38 – 65 kg par m <sup>2</sup>	
pose en mur	38 – 65 kg par m <sup>2</sup>	
Conductivité à la chaleur $\lambda$ , 10, à sec, 90/90	0,037 W/mK	
Conductivité à la chaleur $\lambda$ , D (valeur de résistance)	0,039 W/mK	
Résistance longitudinale r	31,0 kPa.s/m <sup>2</sup>	
Propriété ignifuge	B – s2,d0	
Résistance à la diffusion de vapeur	1	
Capacité thermique spécifique	1,9 KJ/kg K	
Humidité normale	max. 12 %	
Energie primaire obtenue à partir de ressources non renouvelables PEI en MJ/kg	4,24 MJ	
Energie primaire obtenue à partir de ressources renouvelables PEI en MJ/kg	0,38 MJ	
Potentiel à effet de serre GWP	0,23 kg CO <sub>2</sub> equ.	
Potentiel d'hyperacidification AP	2,44 g SO <sub>2</sub> equ.	
Numéro de codification des déchets	ASN 18407	
	l'élimination avec ASN 91101 est autorisée	
Degré d'absorption de la cellulose appliquée au pistolet à $\Omega = 0,70$ (M, $\Delta$ )		

A/ 09.2006

# ISOCELL

## TARIF OUATE DE CELLULOSE VRAC

kg/sac	kg/palette	sacs/palette
12,5	262,5	21,00

Ajouter transport en fonction des volumes et du lieu de livraison

SOUFFLAGE	28KG/M3	
Horizontal dans comble perdu: 300mm; Soit 7,5 kg/m <sup>2</sup>		
INSUFFLATION	50KG/M3	
Rampant sous toiture: 200mm derriere le freine vapeur vapeur		RTH=5,20
Mur, derriere régulateur de vapeur: 120mm		RTH=3,08

Location de machine a souffler et insuffler la ouate	Unité ht € / HT
Jour en semaine	80,00 €
Week end	150,00 €

